



虹

ねやがわし 社会福祉協議会だより

歳末たすけあい運動が
はじまります(12月1日~15日)

No.161
令和4年11月1日発行



ねやがわし社会福祉協議会だより
虹 161号 令和4年11月1日発行

発行者/社会福祉法人 寝屋川市社会福祉協議会
編集者/社会福祉法人 寝屋川市社会福祉協議会
広報編集委員会

〒572-8566 寝屋川市池田西町2-4-5市立池の里市民交流センター内
電話 072-838-0400 ◆ FAX 072-838-0166
業務日時 月曜日~金曜日 午前9時~午後5時30分

ねやがわし 社会福祉協議会だより 「虹」の歩み

NO.110
さまざまな福祉活動を展開している校区福祉委員会について掲載。「声かけ・見守り活動」をはじめとした個別援助活動の周知とともに、活動をより豊かにしていくよう表明しました。

平成22年2月
NO.110

平成24年8月
NO.120

平成26年2月
NO.126

平成26年8月~
平成27年11月
NO.128~133

平成29年5月
NO.139
から
全面カラー
になりました!

平成29年11月
NO.141

令和2年2月
NO.150

NO.120
東北コミュニティセンターエリアで「緊急時安否確認かぎ預かり事業」を開始。24時間365日対象者の安否確認を行う体制を整えました。

NO.128~133
6回にわたり、各コミュニティセンター単位で地域包括支援センターと本会CSWの連携の様子を特集。各圏域で開かれる連携会議を重ねることで、それぞれの役割理解が深まったことや、まちかど福祉相談所の必要性などを共有することができました。

災害時にもやさしい地域を目指して
私に足りないもの…
それは「マイ防災プラン」なのかもしれない

NO.150
平成30年度から、校区福祉委員や民生委員、障害を持つ方などとともに作りあげた「マイ防災プラン」について特集。作成に向けて出たさまざまな意見を掲載しながら、災害に事前に備えておくことの大切さを訴えかけました。

NO.126
かぎ預かり事業が市内全域で実施されることとなり、市内21施設と事業に関する協定を締結した様子などを掲載。

NO.141
“福祉教育”という視点から校区福祉委員会やボランティアグループによる取り組みを紹介。福祉教育とは、小中学校における体験学習だけでなく、子ども食堂などの世代間交流や居場所づくりの取り組みなど多岐にわたることを再確認しました。

NO.151~最新号は次号にて特集予定 お楽しみに!

編集後記
ねんごん畑

ボタンを押せば生活の大部分は解決する、キャッシュレスで現金を持たなくてもいい便利な社会になってきた、とよく言うが果たしてそうなのかと首をかしげたくなるのは、便利社会についていけない年のせいだろうか。

就職した当時、上司は「水道の蛇口を手で回したり、玄関を自動ドアにしなかったのは何故かわかるか」と新職員に問うた。蛇口をひねる、ドアを開けるなどそれなりの力を入れる動作は、ちよとしたことだが人間には必要な手の動きだから、と。何でも「自動」という流れが主流ではあるけど、本当にそうなのだろうか。小さな子どもが一生懸命に蛇口をひねって水の量を加減して出す、自分が入れるだけの幅を開けて済むことにある種の感動を持つことが大切ではないか。

福祉の世界で仕事をしていると、便利な日常に流されず、ちよとした抵抗の場面に支援や介護を入れるだけで会話が成立し、人の関係が広がっていくことに喜びを感じる。

(H・M生)

主な記事

- 歳末たすけあい運動へのご協力のお願い 2
- 社会貢献の輪をつなげよう! 2~3
- 運転ボランティアの声 3
- お悩みは、寝屋川市社会福祉協議会へ 4~5
- 生活困窮者自立支援事業のご紹介 6
- 子どもたちの学びのお手伝い 6
- 善意銀行だより/献血だより 7
- ねやがわし社会福祉協議会だより「虹」のあゆみ 8

歳末たすけあい運動とは

毎年12月に共同募金会が地域住民や関係機関・団体の協力のもと募金活動を行っています。ご協力いただいた募金は、生活に困窮されている方など支援を必要としている人や、地域で暮らす人が安心して年末の時期を過ごすことができるように、さまざまな地域福祉活動に使われます。詳細は2ページ。

ホームページ
 フェイスブック
 ツイッター
 インスタグラム

UD FONT 見やすいユニバーサルデザインフォントを採用しています。

寝屋川市社協 検索

運転ボランティアの声

～利用者の笑顔がやりがいにつながっている～

高齢者外出援助サービスでは、コミュニティセンターエリアごとの地区でボランティアの方々が高齢者の方の送迎を行っています。病院への通院だけではなく、買い物やお墓参りなどにも利用いただけます。

西南地区で運転ボランティアとして活動する田中利男たなか としおさんに参加したきっかけをお聞きしました。「地域で役に立ちたいと思い参加しました。役に立つとうれしい。利用者さんの笑顔を見るとやりがいを感じます。活動を終えて帰ってからの満足感は格別です。」と話されました。

西南地区外出援助サービス運営委員会の神保委員長は「始めてみるまでは大変かも？と不安もあると思います。でも活動を始めてみて、利用者さんの笑顔を見るとうれしくなります。利用者さんからは『なじみのボランティアさんとの会話も楽しみです』とも聞いています。」

運転ボランティアに協力いただける方は本会までご連絡ください。月1回の活動から始められます。運転が好きな方、誰かを笑顔にしたい方、みなさんのご協力をお待ちしております。

☎ 地域福祉課 ☎ 072-838-0400



一緒にボランティアしませんか？

つながりささえあう みんなの地域づくり

歳末たすけあい運動

実施期間

令和4年
12月1日(木)から
15日(木)まで

この運動はささえあう地域づくりを進めていくために、校区福祉委員会や自治会、関係機関や団体の協力により募金活動を実施します。

昨年度に引き続き、新型コロナウイルス感染症により厳しい社会情勢ですが、歳末たすけあい運動へのご協力をお願いします。

戸別募金	自治会のご協力を得て、全世帯に募金袋を配布し、世帯ごとに募ります
事業所募金	事業所に運動へのご協力を募ります
募金箱の設置	市内の各シティ・ステーション、各コミュニティセンターなどに募金箱を設置します
街頭募金	12月1日(木)に実施予定です。実施場所については本会ホームページなどでご確認ください

募金箱

地域の見守り・コミュニティのために
身近な地域の住民に対して見守りや配食、交流会などの活動(約90%)

昨年度の
使いみち
※令和3年度
歳末たすけあい運動の配分実績
10,874,454円の内訳

募金箱

ボランティアの力に
高齢・障害・子どもなどの分野で活躍するボランティアグループの活動(約3%)

募金箱

みずからがんばる力に
障害をもつ当事者や家族の団体が地域で取り組む活動(約3%)

募金箱

介護をされている家族を応援
家庭で高齢者の介護をされている介護者の会の活動(約3%)

募金箱

子育て世帯の応援に
地域で子ども食堂実施に取り組む活動(約1%)

☎ 地域福祉課 ☎ 072-838-0400

社会貢献の輪をつなげよう!

～みなさんの想いを地域のかたち～

本会では福祉事業所・企業が社会貢献につながる取り組みのサポートを行っています。企業からいただいた食料を子ども食堂に提供したり、地域の交流スペースとして貸しスペースの情報提供をしたり、これまであらゆる社会貢献の輪をつなげています。

ドラッグストア×地域活動

ウエルシア寝屋川池田東町店では社会貢献活動の一環として、店内に地域協働コミュニティスペース「ウエルカフェ」を、地域の憩いの場や福祉活動、文化活動の場所として無料で貸し出しされています。地域の見守り団体としてもご協力いただいています。



ウエルカフェ内観



店舗外観

神戸屋寝屋川工場×子ども食堂

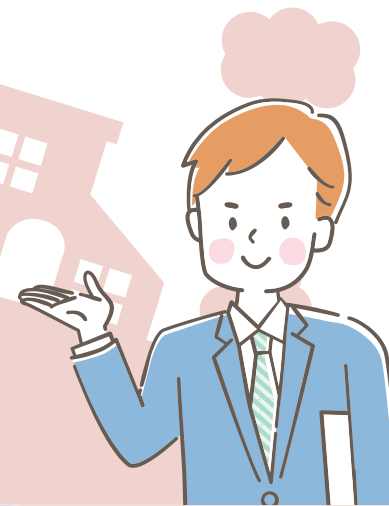
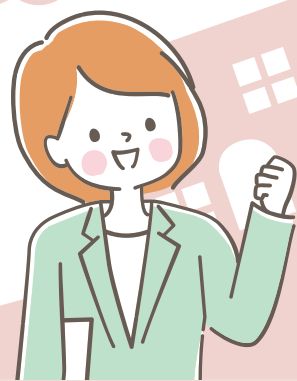
神戸屋寝屋川工場では社会貢献活動の一環として、市内の子ども食堂「ひまわり」の創設時から、活動日に合わせてパンなどの寄附をされています。子どもたちにパンを届けることを通して、地域の子どもの居場所づくりを支えていただいています。このような応援が子ども食堂「ひまわり」を運営していく上での後押しになっています。

☎ 地域福祉課 ☎ 072-838-0400

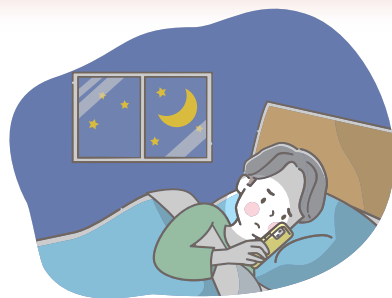
こんなお悩み ありませんか？

お悩みは、寝屋川市 社会福祉協議会へ

CSW(コミュニティソーシャルワーカー)をはじめとする相談員がいていないに対応いたします。



Case 1



誰かに話を聞いてほしい

くらしの相談

1 しんどさを感じたり、生活に困っていると
思ったときに

- ◆まちかど福祉相談所(市内17か所にある福祉なんでも相談所)
- ◆生活困窮者自立相談(お仕事探し/家計の相談など)
- ◆生活福祉資金貸付相談

生活費、仕事探し、生活上のあらゆる困りごとについて、相談者と解決策を考えます。

Case 2



近所に気になる人がいる

気づきをつなぐ先

2 あの人、大丈夫かなあ
気になるなあ…

- ◆校区福祉委員会(声かけ見守り活動など、地域福祉活動をすすめる団体)
- ◆まちかど福祉相談所(市内17か所にある福祉なんでも相談所)
- ◆地域包括支援センター(高齢者の総合相談)

おひとり住まいの方、認知症や介護が必要な高齢者夫婦、閉じこもり気味な方など、あなたの気づきが「誰もが安心して暮らせる地域」につながります。

Case 3



なにか人の役に立ちたい

ボランティアや寄附

3 こんなことしたいし、
できるけど、
どうしたらええんやろ

- ◆ボランティアセンター(ボランティアや地域福祉活動のサポート)
- ◆地域支え合い推進員(必要としている人と、活動できる人や団体をおつなぎします)
- ◆善意銀行(あなたの思いを届けます)

地域の支え合い活動やボランティア活動を紹介します。特定の知識や技術を活かした活動や、ご寄附による応援も、大歓迎です。

Case 4



気軽に頼れる人がいない

ひとりじゃないよ

4 ひとりで不安が
募るばかり…

- ◆かぎ預かり事業(孤立死を防ぐための1つの手段)
- ◆日常生活自立支援事業(金銭管理や福祉サービスの利用サポート)
- ◆当事者組織やボランティアセンター(仲間づくり、生きがいづくり)

将来が不安、ひとりで判断できないなどの気持ちに寄り添い、解消できるためのサービスや場所を紹介します。

〈広告〉

優しさと思いやりの「こころ」で接します。

お元気な方から要介護の方まで幅広くご入居頂けます。

安心して暮らせる 環境とサービスを 提供いたします。

良心
価格

118,000円～

- 60歳以上の方
- 要支援・要介護・認知症の方
- 施設入所待ちの方

スタッフ 募集!

エルダリーコート
寝屋川市立第3中学校南側
☎072-826-6777
お電話いただければ
お迎えにあげます

私たちの活動を 知っていただき、 応援してください!

社協の取り組みを分かりやすく紹介した4コマ漫画はこちら



漫画『CSW物語～つなぐひと～』はこちらで配信中



私たちは、相談者に寄り添い、あらゆる「思い」を一緒に考えます。
まずはお気軽に、お電話やホームページなどからご連絡ください♪

☎ 地域福祉課 ☎ 072-838-0400

善意銀行だより

あたたかいご寄附をありがとうございました!♥

(令和4年7月1日～令和4年9月30日) 敬称略

現金の部

預託者氏名
川口 和子
寝屋川市グラウンドゴルフ協会
匿名 4件

※一般寄付金への寄附金合計は904,850円でした。

物品の部

預託者氏名	品名
特別養護老人ホーム いちよう園	長期保存パン
特別養護老人ホーム ロイヤルライフ・天寿苑	長期保存パン
有限会社 にし尾	精米
匿名 8件	インスタント麺、 長期保存米、缶詰等

<お願い> お受けできる物品は、新品(相当)のものに限ります。
ご理解・ご協力のほどお願いいたします。

☎ 生活支援課 ☎ 072-812-2040

献血だより

400ml献血にご協力ください

～献血は命をつなぐことのできるボランティアです～



あなたの善意の献血で多くの命を救うことができます。全国的に血液が不足している状況の中、一人でも多くの方に献血のご協力をお願いします。

なお、献血当日は地域の校区福祉委員会および関係機関・団体がお手伝いしています。都合により、日時・場所が変更される場合があります。

日程	受付時間	実施予定場所
11月11日(金)	10時～12時15分	啓明小学校
1月5日(木)	10時～16時30分(休:12時～13時)	寝屋川市役所
1月19日(木)	10時～16時30分(休:12時～13時)	京阪寝屋川市駅東口前

☎ 北大阪赤十字血液センター ☎ 072-632-4747

<広告>

お気軽に
ご相談ください

借金問題
空家

成年後見
遺言

贈与続
相

香里さくら司法書士事務所 TEL 072-826-4716

大阪司法書士会 会員番号3778 簡裁訴訟代理認定 司法書士 野本伸子(リーガルサポート会員) 寝屋川市香里北之町2-6-303

生活困窮者

自立支援事業のご紹介

～まずは相談してみませんか?～

生活の困りごとや不安なことは、誰もが抱えていることですが、なかには誰にも相談できず、不安が大きくなってしまふ人がいます。

本会では、生活に困窮している、または困窮する恐れのある方の生活安定を図るため、仕事探しのお手伝い(就労支援)や家計の見直し相談(家計改善支援)などを行っています。

その他、様々な理由ですぐに働き始めることが不安な方には、軽作業や簡単な就労体験から徐々に就労に向けて活動していく就労準備支援事業、就職活動中の生活が不安な方には家賃相当額の給付を一時的に行う住居確保給付金など、状況や相談者の意向に沿って適切な支援や制度・関係機関へのつなぎを行います。生活の不安をまずは一度相談してみませんか?



☎ 生活支援課(生活困窮者自立支援事業担当) ☎ 072-812-2040

“子どもたちの学びのお手伝い”

うらしまさん活動紹介

登録ボランティアグループ「疑似体験ボランティアうらしまさん」は、福祉体験学習を通して人に寄り添う心の大切さや、やさしさへの気づきをはぐくむお手伝いをしています。主に市内の小中学校で、校区福祉委員会や保護者の方にご協力いただきながら、高齢者疑似体験やアイマスク体験、車イス体験などを支援しています。

うらしまさんでは子どもたちの学びのために一緒に活動してくれる仲間を募集しています。まずは話を聞いてみたいという方でも大歓迎です。ご連絡をお待ちしています♪



小学校で福祉体験学習を実施
※写真はコロナ禍以前に撮影されたものです

☎ 地域福祉課 ☎ 072-838-0400

<広告>

寝屋川市にお住いのみなさまへ

11/1(火)～12/31(土)

クラウドファンディング(寄付)で応援してください

元気な高齢者による有償ボランティア活動で
「助け合い」のチカラを強化する仕組みづくりを実践!

活動員勉強会を増やし、参加者増!

3,000円～寄付できます。

ウェブサイト

実施主体 特定非営利活動法人 **寝屋川あいの会** ☎072-801-1871
(寝屋川高齢者サポートセンター)

(受付時間:平日10時～16時)