



虹

ねやがわし 社会福祉協議会だより

子どもから高齢者まで 笑顔あふれる地域へ

No.163
令和5年5月1日発行



ねやがわし社会福祉協議会だより
虹 163号 令和5年5月1日発行

発行所/社会福祉法人 寝屋川市社会福祉協議会
編集者/社会福祉法人 寝屋川市社会福祉協議会
広報編集委員会

〒572-8566 寝屋川市池田西町2-4-5市立池の里市民交流センター内
電話 072-838-0400 ◆FAX 072-838-0166
◆業務日時 月曜日～金曜日 午前9時～午後5時30分

主な記事

- 令和5年度 事業計画と予算2
- 運転ボランティア活動で有意義な時間を過ごしませんか...3
- ～ボランティア活動のある1日のご紹介～
- 校区福祉委員会活動紹介～西小学校区～4
- 「園芸福祉ボランティアらぶ」活動紹介5
- 就労準備支援事業の案内6
- 善意銀行だより6
- 社協からのお知らせ7
- 地域のヒト! 中谷 隆子(なかに たかこ)さん8
- (第五校区福祉委員会 委員長)

第五校区福祉委員会“100歳まで歩こう” 元気トレーニング「健康教室」

東北コミュニティセンターの一室。「1、2、3……10、はい、OKです」のインストラクターのかけ声に合わせて、身体を動かしていきます。参加者の動き具合をみながらプログラムを進めていきますが、休憩時には参加者同士やインストラクターとおしゃべりがはずみ、和気あいあいと過ごしています。第五校区福祉委員会では、これからも“100歳まで歩こう”を合言葉に健康教室を開いていこうと考えています。

編集後記
ねんごん畑

ある日の朝、「○○電力」ですと家の固定電話が鳴り、男性の声で「手続きをすれば今の電気料金より料金が格別安くありませんよ」と説明を始めた。「電話ではわかりませんので文書で送って下さい」と言って電話を切った。その日の午後5時、家に帰ると女性の声で「5時に帰るのでその時に電話して下さいと言われた」と名前も言わず「年金や貯蓄、保険などでもお得な運用があります」など説明を始めた。電話を切り、家に居た夫に屋に電話があったかと聞くと「そんな電話はかかってこなかった」との事だった。

報道にもあるように、最近、リサイクルセンターを騙った「今使っていない不用品はありますか」と電話や訪問が増えている。実際、ブランドの靴やバッグを取られるといった、高齢者への特殊詐欺によるさまざまな被害にあった人の声が身近に多く聞かれる。

今こそ「声かけ・見守り活動」を行いながら、春を待つ桜の姿といえるように、高齢者の方が安心して暮らせる住みよいまちづくりをめざして今後の活動を心がけていきたいと思います。
(T・N生)

今後の抱負 自治会や福祉、介護、医療などの関係機関だけでなく、直接福祉と関係しない事業所とも協力しあって、よりいっそう魅力ある地域を創っていききたいと思います。

Interview

第五校区福祉委員会



なかに たかこ
中谷 隆子さん

～みんなが安心して暮らしていける地域に!～

～様々な機関と協力して地域福祉を進めていきたい～

インタビュー 地域のヒト!

No.23

#第五校区福祉委員会
#委員長
#山歩き(また行きたい!)
御朱印収集

ホームページ フェイスブック ツイッター インスタグラム



UD FONT 見やすいユニバーサルデザインフォントを採用しています。

寝屋川市社協 検索

運転ボランティア活動で有意義な時間を過ごしませんか 運転協力者認定講習会を実施します

本会では、外出が困難な高齢者や障害者を対象に、通院や行事参加など目的地までの送迎をボランティアの協力を得て行っています。運転ボランティアに協力いただける方を募集します。



内容 関係法令の講義や福祉車両の特性についての演習など

対象 ・市内在住
・普通免許をお持ちで、日常的に車の運転をされている75歳までの人
・月1回以上活動できる人(無償活動です)

内容 無料(福祉関係事業所に登録、勤務している人は有料)

日時

1日目 6月2日(金)午前10時～午後5時30分

2日目 6月8日(木)午前10時～午後1時

※2日とも受講が必要
※ボランティア活動参加者は上記受講後、適性診断受講が必要(NASVA/大阪市中央区)

場所

1日目 市立保健福祉センター 4階 健康指導室A・B

2日目 市立地の里市民交流センター 本館1階 西地区外出援助サービス調整室

☎ 地域福祉課 ☎ 072-838-0400

どんなボランティア活動ですか? 利用者Aさんの送迎の流れで紹介します。

高齢者外出援助サービスは週1回予約の受付をします。(各地区で曜日・時間が違います)

運転ボランティアと介助ボランティアの出番

介助ボランティアとは運転者の補助として活躍するボランティア活動です。(利用者の身体介助はできません)

受付日は事務ボランティアさんが活躍します。

1 電話受付

『名前をしっかり聞かなくちゃ』
『いつものAさんだ(^ ^)』
ご利用ありがとうございます。



2 予約完了

『〇月〇日〇時〇〇病院ですね。承りました!』

3 準備

1日の運行表などを作成。



予約当日

4 出発

行ってきます。



5 Aさん宅に到着

『こんにちは。高齢者外出援助サービスからお迎えに来ました。』



6 送迎

7 目的地到着

『到着しましたよ〜』



8 次の利用者さん宅へ



ボランティア活動は月1回からでも大歓迎!ぜひ一緒に活動しましょう!

令和5年度

事業計画と予算

本会は、人びとのつながりを強め、たすけ合っていける地域社会を実現させるという社会福祉協議会の役割のもとに、今後も以下の重点目標を掲げ、地域に住む誰もが安心できるまちづくりを実施していきます。

重点目標

1

子どもから高齢者まであらゆる世代・属性に向けた活動参加の仕組みづくりを行い、地域福祉にかかわる担い手育成に努めます。

2

地域を基盤とした小地域ネットワーク活動の充実をはかり、住民どうしが気にかけて合う関係性を育むとともに、関係機関と連携した相談支援に取り組みます。

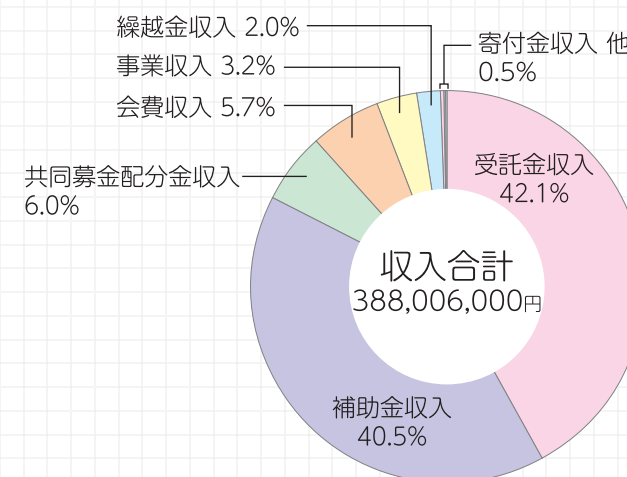
3

新型コロナウイルス感染症特例貸付を利用した後も生活困窮状態の続く世帯などへの生活支援フォローアップをはじめ、社会的孤立や生きづらさを抱えた方への支援に取り組みます。

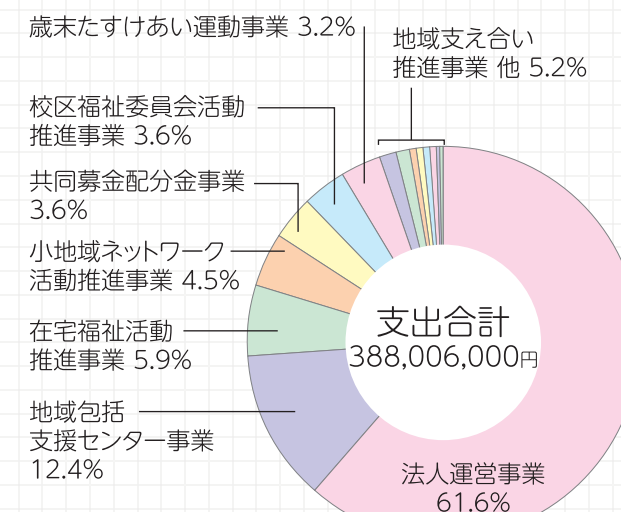
4

会員募集等の実施方法の検証や課題の分析を行い、先駆的な活動や事業を行うことができるよう、自主財源の確保をめざします。

令和5年度予算 収入



令和5年度予算 支出



事業計画・予算の詳細はホームページをご参照ください!

☎ 総務課・地域福祉課 ☎ 072-838-0400

園芸福祉ボランティアらぶ

活動紹介

ボランティア募集中!

～心の花をさかせましょう～

「園芸福祉ボランティアらぶ」は、園芸を通じて、高齢者や障害者の心を癒やす活動をしています。主に、市内高齢者施設や保健福祉センターの敷地花壇や屋上花壇の花を育てています。春と秋には、保健福祉センター屋上花壇を市民の方に公開し、色とりどりに咲いている花を見ていただいています。メンバーからは、「色鮮やかに咲いた花と香りに包まれる活動って素敵ですよ」という声を聞いています。

「園芸福祉ボランティアらぶ」は、花に関心があり一緒に活動して下さる仲間を募集しています。本会ボランティアセンターまでご連絡をお待ちしています。

そもそもボランティアセンターって…?

ボランティアセンターは、ボランティア活動をしたい方とボランティアの支援を必要とする人をつなげたり、ボランティア活動に関する情報発信をしたり、各種講座を開催するなど多様な取り組みを行っているところです。

ボランティアセンターは、池の里市民交流センターにある社会福祉協議会の中にあります。ボランティアに関するさまざまな相談など、月・水・金曜日(10時から15時)にボランティア相談員が中心となって調整を行っています。「何かボランティアをしたい!」「こんなボランティアさんを探している!」と思ったら、一度『ボランティアセンター』のドアをノックしてみてください♪

☎ 地域福祉課 ☎ 072-838-0400

〈広告〉

寝屋川市にお住いのみなさまへ **有償ボランティア** を始めてみませんか! **6月**

高齢者の生活支援活動の説明会

お気軽にお電話ください

◆日時: ① 6月27日(火) ② 6月29日(木) 13:30~15:00


◆場所: 寝屋川市立 産業振興センター (5階)
男女共同参画推進センター ふらっとねやがわ (研修室)

①と②は同じ内容です
どちらかにお申込み下さい

これまでの活動紹介 ↓

※寝屋川高齢者サポートセンターでは福祉関係団体や行政と協力して 高齢者の日常生活支援に取り組んでいます

寝屋川高齢者サポートセンター 電話/ファクス: 072-801-2007
(運営主体: NPO法人寝屋川あいの会) 受付時間: 平日10時~16時



校区福祉委員会活動紹介

Vol.34

～西小学校校区～

子育てサロン～だるまっこ～



子育ての悩みを相談できる保護者同士の交流と子どもの遊び場づくりを目的としています。場所は池の里市民交流センターで毎月第4火曜日10時から11時30分に開催しています。是非一度来てください。

西校区あったか何でも相談所



ちょっとした悩み事などをまちかど福祉相談員とコミュニティソーシャルワーカーが聞きます。毎週木曜日10時から12時まで開所しています。お気軽にお越しください。

葛原新町地区



感染症対策の上、今年度は2度の食事を実施しました。食事も高齢者には優しい塩分少なめで美味しいと評判でした。

コロナ禍では創意工夫を凝らしながら各地区の福祉委員会活動を実施してきました。校区全体での行事は自粛せざるを得ませんでしたが徐々に制約が解かれはじめています。以前のように地域の人々同士がつながりを深められるようにこれからも活動していきます。

春日住宅地区



ひとり暮らし高齢者を対象とした配食活動を実施しました。お渡しした際にお話しながら日頃の様子や変化に気づきます。

宝町地区



久しぶりに開催できたサロンは高齢者のみなさんに大盛況でした。コロナの影響もまだ少しありますが、直接会ってコミュニケーションを取ることが新鮮に感じました。これからコロナ禍前のかたちに戻していきたいですね。

春日町地区



アットホームな雰囲気です。自然と笑顔がこぼれます。おしゃべりもより一層弾み、にぎやかな一日になりました!

東高柳地区



健康の秘訣は“笑う”こと! ふれあい喫茶では「百楽の会」さんをお招きして、落語鑑賞会を行いました。参加者みんなで笑い合いながら楽しみました。

おひとりで暮らす高齢者のために

- 地域福祉活動にはひとり暮らし高齢者を対象とした活動が多くあります。その理由のひとつには孤立化を防ぐ目的があります。活動を通して対象者に声かけや見守りをして、なにか異変に感じた時に住民同士では解決できないことを関係機関や専門職につないでいます。
- 緊急時安否確認事業(かぎ預かり事業)は、ひとり暮らし高齢者を対象に、ポストに郵便物がたまっているなどの異変があった際、事前に預かっている鍵を使用し安否確認を行います。利用を希望される方は下記までご連絡ください。

まずはご連絡ください! 072-838-0400 かぎ預かり担当まで

65歳以上の市民の方へ 介護予防サポーター活動で元気倍增!

活動内容 利用者の話し相手、お茶出し、配膳・下膳、施設の草刈りなど

活動場所 高齢者施設、障害者施設、保育所などの児童施設

活動中のサポーターの声

- 色々な人に出会えて嬉しい
- 来る日を楽しみにしていただき、「助かります」といつも感謝されます



活動するとポイントが付与され、貯まったポイントは、交付金(年間10,000円限度)に換えることができます。

施設のちょっとしたお手伝いをしてみませんか?

☎ 地域福祉課 072-838-0400

1回(2時間程度)の登録研修の受講が必要

日時 5月8日(月)10時~12時
場所 保健福祉センター会議室1・2(予定)
申込 5月1日(月)までに電話
参加費 無料

令和5年度 共同募金の配分申請の受付を開始します

期間 5月1日(月)~19日(金)

対象 大阪府内で行う民間社会福祉事業、更生保護事業、その他社会福祉を目的とする事業を行う法人・団体 ※介護保険制度の事業は対象になりません。

☎ 大阪府共同募金会 06-6762-8717

献血だより 400mℓ献血にご協力ください

~献血は命をつなぐことのできるボランティアです~



あなたの善意の献血で多くの命を救うことができます。全国的に血液が不足している状況の中、一人でも多くの方に献血のご協力をお願いします。

なお、献血当日は地域の校区福祉委員会および関係機関・団体がお手伝いしています。都合により、日時・場所が変更される場合があります。

日程	受付時間	実施予定場所
5月18日(木)	10時~16時30分 (休:12時~13時)	京阪寝屋川市駅前
5月30日(火)	10時30分~16時30分 (休:12時~13時)	イオンモール四條畷
6月1日(木)	10時~16時30分 (休:12時~13時)	コーナン東寝屋川店
6月2日(金)	10時~16時30分 (休:12時30分~13時30分)	エスポアール

☎ 北大阪赤十字血液センター 072-632-4747

〈広告〉

優しさと思いやりの「こころ」で接します。

お元気な方から要介護の方まで幅広くご入居頂けます。

安心して暮らせる環境とサービスを提供いたします。

良心価格

118,000円~

- 60歳以上の方
- 要支援・要介護・認知症の方
- 施設入所待ちの方

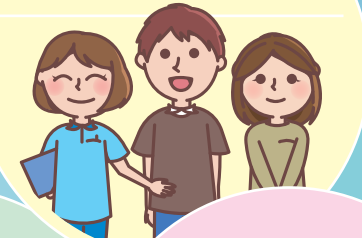
スタッフ募集!

エルダリーコート
 寝屋川市立第3中学校南側
 ☎072-826-6777
 お電話いただければお迎えにあがります。

就労準備 支援事業のご紹介

働くことに
悩みや不安のある人へ

グループワーク
コミュニケーション能力の向上



就労体験

作業経験、生活習慣の改善



実習、職場見学

就労意欲向上、イメージづくり



プログラムの一部ご紹介

「仕事はしたいけど、今まで長期間働いていなかったし急に仕事を始めるのは不安…」といった悩みを持つ方もおられるのではないのでしょうか?

本会ではケガ・病気などの影響やひきこもりなどの多様な事情によって長期間働いておらず、働き始めることに不安を抱えている方に向けて就労準備支援事業を行っています。

就労準備支援事業では、仕事に対しての不安を軽減できるよう、各種プログラムを用意しており、本人に合ったプログラムを提供します。

また、「まず何をしていけば良いかわからない。」といった方にも相談支援員が話を聞き、必要な情報提供や助言を行った上で、本人にとって適切なプログラムと一緒に考えていきます。働くことに対する不安を取り除くことが、その後の長期就労につながることもあります。仕事に不安のある方、一度相談してみませんか?

☎ 生活支援課(就労準備支援事業担当) 072-812-2040

善意銀行だより あたたかいご寄付をありがとうございました!♥

(令和5年1月1日~令和5年3月31日) 敬称略

現金の部

預託者氏名
高柳5丁目北婦人会
寝屋川市グラウンド・ゴルフ協会
匿名 3件

一般寄付金への寄付金合計は25,200円でした。
 善意銀行指定への寄付金合計は9,902円でした。

<お願い>

お受けできる物品は、新品(相当)のものに限ります。ご理解・ご協力のほどお願いいたします。

物品の部

預託者氏名	品名
有限会社 にし尾	精米
すばる・北斗福祉作業所	精米
市環境総務課	長期保存米、缶詰など
市防災課	長期保存米、長期保存パンなど
栗原 柳次	切手
匿名 2件	精米、車いすなど

☎ 生活支援課 072-812-2040